

## IMAP EINSTELLUNGEN

E-Mail-Adresse :	AllesIhrWunsch@IhreDomain.de
Art des Mailservers / Protokoll:	IMAP
SMTP-Server / Postausgangsserver:	IhreDomain.de (Port: 25 bzw. 587)
IMAP-Server / Posteingangsserver:	IhreDomain.de (Port: 143 bzw. 993 für SSL/TLS)
Benutzername / Kontoname / login:	Anzeige d. jew. Benutzer siehe <b>E-Mail Übersicht</b>
Kennwort / Passwort:	wurde durch Sie bei Postfacheinrichtung gesetzt

## IMAP E-MAIL KONTO EINRICHTEN

IMAP - Das Internet Message Access Protocol; dieses Protokoll erlaubt es Ihnen, Ihre E-Mail direkt auf dem Server zu lesen und zu verwalten, ohne sie erst auf den Rechner laden zu müssen.

Das nachfolgende Konfigurationsbeispiel geht davon aus, dass Sie bereits ein IMAP-Postfach eingerichtet haben!

Sollte dies nicht der Fall sein, rufen Sie bitte zunächst den Menüpunkt **IMAP-Postfächer** auf und richten Sie Ihr Wunsch-Postfach ein. Bitte notieren Sie sich den Benutzernamen und das Kennwort des eingerichteten Postfaches. Sie benötigen diese Daten bei der Einrichtung Ihres Mailprogrammes!

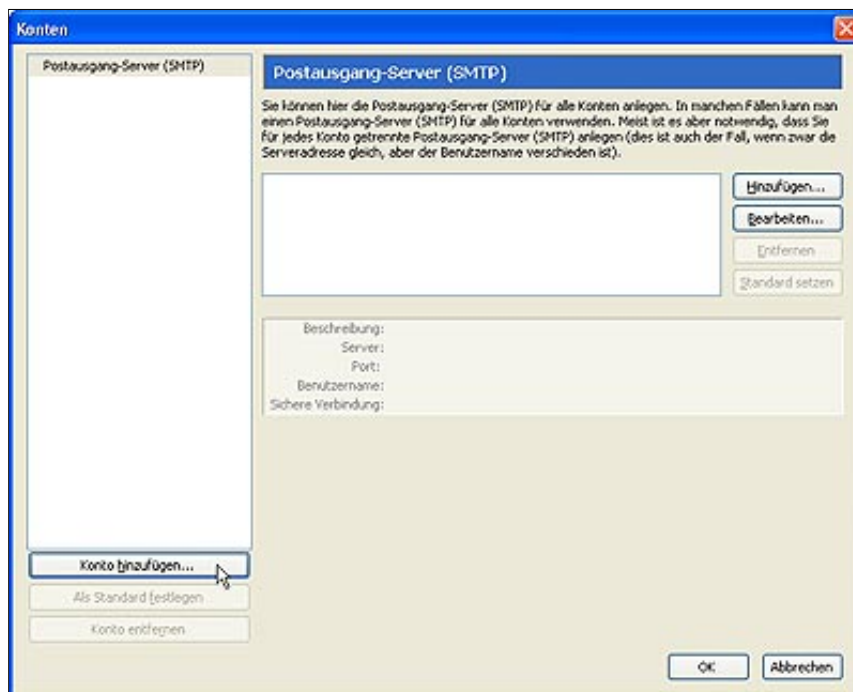
Sofern Sie bereits Postfächer eingerichtet haben, werden Ihnen die Benutzernamen jeweils in der **Übersicht** aller Mailkonten in der Spalte "Benutzer" angezeigt.

**HINWEIS:** Die in den Beispielgrafiken gezeigten Daten, Namen und Einstellungen sind lediglich Beispiele und müssen selbstverständlich durch Ihre realen Daten ersetzt werden!

Die nachfolgende Anleitung bezieht sich auf das Mailprogramm Mozilla Thunderbird. Bitte verfahren Sie bei Verwendung alternativer Programme sinngemäß bzw. wählen Sie aus der o.a. Übersicht das für Sie zutreffende Hilfe-Thema!

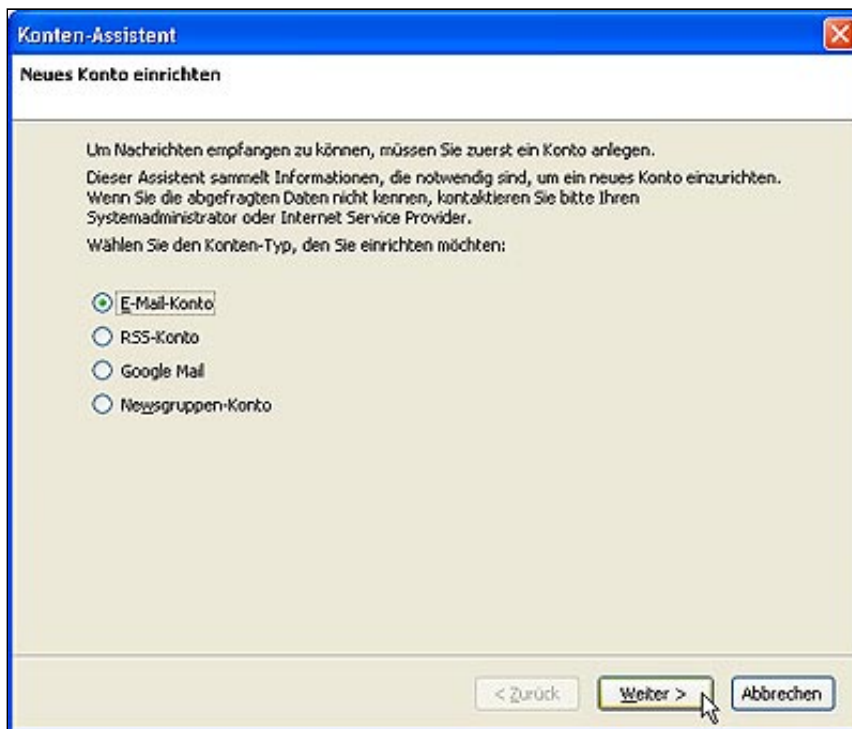
Nachdem Sie Windows Mail gestartet haben, rufen Sie den Eintrag **Konten** im Menü **Extras** auf.

In dem sich öffnenden Fenster (siehe Abbildung 01)



(Abbildung 01)

Klicken sie unten links auf den Knopf **Konto hinzufügen** und wählen **E-Mail Konto** (siehe Abbildung 02)



(Abbildung 02)

In dem sich öffnenden Fenster werden Sie zur Eingabe Ihres Namens und Ihrer E-Mail Adresse aufgefordert. Hier geben Sie Ihren Namen ein, bzw. den Namen den der Empfänger sehen soll, dem Sie eine E-Mail senden. Bitte ersetzen Sie "Ihre Firma" in dem gezeigten Beispiel durch IHREN Namen und die in der Abbildung gezeigte E-Mail "ihrfirma@ihredomain.de" durch die tatsächlich von Ihnen zuvor eingerichtete E-Mail-Adresse eingerichtet und als INMAP-Konto definiert haben . Bestätigen Sie Ihre Eingabe mit dem **Weiter** Knopf.

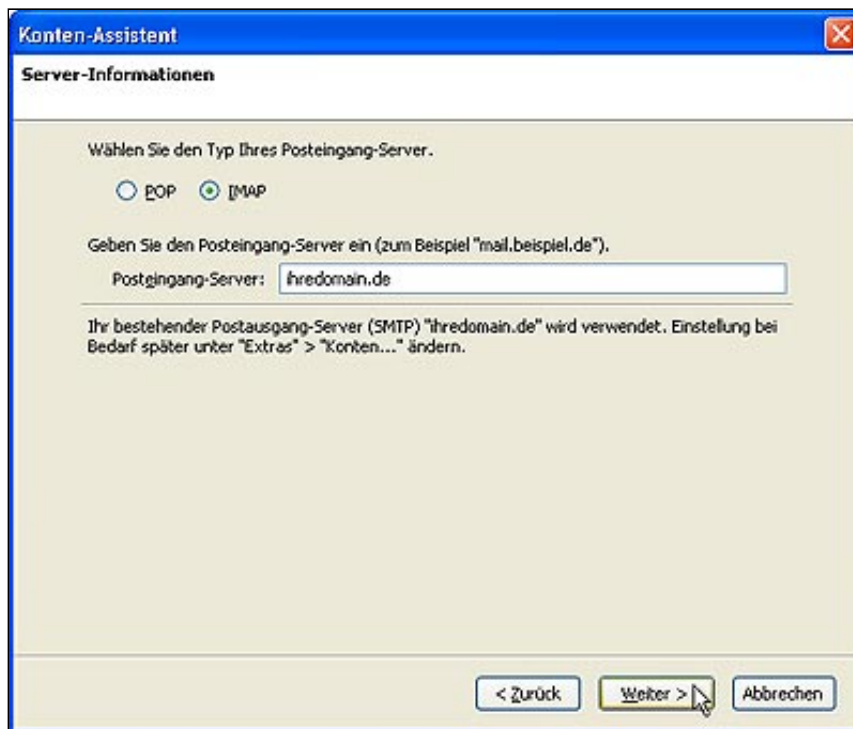


(Abbildung 03)

Jetzt werden Sie aufgefordert Ihren E-Mail-Benutzernamen einzugeben.

Tragen Sie hier den Benutzernamen des Postfaches ein, das Sie zuvor eingerichtet haben. Die Benutzernamen (in Mozilla Thunderbird Posteingang-Server Benutzernamen) werden Ihnen jeweils in der **Übersicht** aller Mailkonten in der Spalte "Benutzer" angezeigt. Die Kennwörter Ihrer Mailkonten können Sie nötigenfalls und je nach Typ auch unter **POP3-Postfächer** oder **IMAP-Postfächer** ändern.

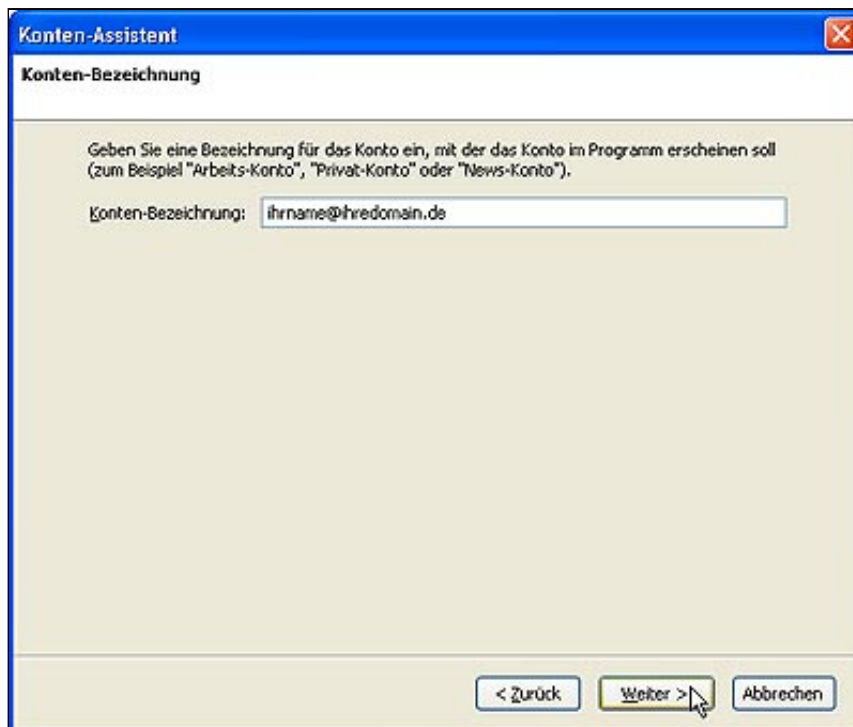
Bestätigen Sie Ihre Eingabe mit dem **Weiter** Knopf.



(Abbildung 04)

Jetzt werden Sie aufgefordert Ihre E-Mail Adresse einzugeben.

Tragen Sie hier Ihre E-Mail Adresse des Postfaches ein, das Sie zuvor eingerichtet haben. Bestätigen Sie Ihre Eingabe mit dem **Weiter** Knopf.



(Abbildung 05)

Die Installation ist nun beendet und Sie können das Fenster mit einer Klick auf "Fertig stellen" schliessen.

