

IMAP ÜBER SSL/TLS EINSTELLUNGEN

E-Mail-Adresse :	AllesIhrWunsch@IhreDomain.de
Art des Mailservers / Protokoll :	POP3
SMTP-Server / Postausgangsserver :	IhreDomain.de (Port: 25 bzw. 587)
POP3-Server / Posteingangsserver :	IhreDomain.de (Port: 110)
Benutzername / Kontoname / login :	Ihr Benutzername (bzw. username des Kontos)
Kennwort / Passwort :	Ihr Passwort (wie bei FTP. bzw. des jeweiligen Kontos)

E-MAIL ÜBER SSL

Das nachfolgende Konfigurationsbeispiel geht davon aus, dass Sie bereits ein POP3-Postfach eingerichtet haben!

Sollte dies nicht der Fall sein, rufen Sie bitte zunächst den Menüpunkt **POP3-Postfächer** auf und richten Sie Ihr Wunsch-Postfach ein. Bitte notieren Sie sich den Benutzernamen und das Kennwort des eingerichteten Postfaches. Sie benötigen diese Daten bei der Einrichtung Ihres Mailprogrammes!

Sofern Sie bereits Postfächer eingerichtet haben, werden Ihnen die Benutzernamen jeweils in der **Übersicht** aller Mailkonten in der Spalte "Benutzer" angezeigt.

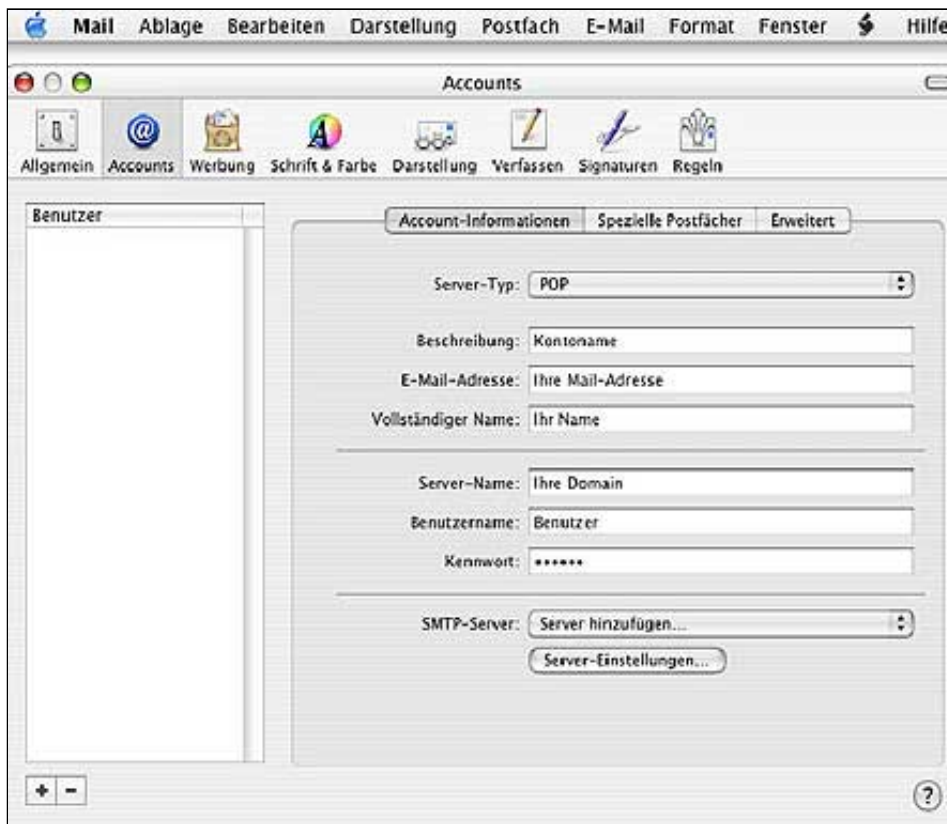
HINWEIS: Die in den Beispielgrafiken gezeigten Daten, Namen und Einstellungen sind lediglich Beispiele und müssen selbstverständlich durch Ihre realen Daten ersetzt werden!

Starten Sie zunächst das Konfigurationsmenü Ihres Mailprogramms, indem Sie im Menü **Mail** auf den Punkt **Einstellungen** klicken (Abbildung 1)



(Abbildung 01)

Wählen Sie im nun folgenden Menü (Abbildung 2) die Option **Accounts** und die Reiterkarte **Account-Informationen** aus.



(Abbildung 02)

Wählen Sie im Feld **Server-Typ** die Option **POP** aus, um die Einstellungen für Ihr POP3-Konto festzulegen. Tragen Sie im Feld **Beschreibung** einen Namen für das Konto ein (z. B. Privat oder Geschäftlich). Diese Angabe erleichtert bei mehreren Konten die spätere Zuordnung.

Im nächsten Feld **E-Mail-Adresse** tragen Sie die von Ihnen gewählte Mailadresse ein. Z. B. IhrName@quadronet.de

Im Feld **Vollständiger Name** geben Sie Ihren Namen ein, bzw. den Namen den der Empfänger sehen soll.

Das Feld Server-Name enthält den Namen des Mailservers.

Geben Sie hier den Namen Ihrer Domain quadronet.de an, sofern die Verbindung zum Mailserver unverschlüsselt erfolgen soll.

Wenn Sie das eben eingerichtete Mailkonto für eine gesicherte SSL Verbindung einstellen wollen, geben Sie hier nicht den Domainnamen sondern den Namen des Servers an: **d44.x-mailer.de**

In den folgenden Feldern werden Sie aufgefordert Ihren Benutzernamen sowie das von Ihnen gewählte Kennwort einzugeben.

Der Benutzername des Mailkontos wird Ihnen im Server-Interface, in der Übersicht Ihrer Postfächer, angezeigt. Das Kennwort wurde, bei Erstellung des Mailkontos über das Server-Interface, durch Sie vergeben.

Anschließend klicken Sie auf die Reiterkarte **Erweitert** (Abbildung 3), um die abschließenden Einstellungen für den Mailempfang vorzunehmen.



(Abbildung 03)

Sofern Sie sich für den **unverschlüsselten Mailempfang** entschieden haben und Ihre Domain quadronet.de im vorherigen Schritt als Mailserver angegeben haben, tragen Sie im Feld **Port** den Wert **110** ein. Sofern Sie den verschlüsselten Mailempfang über den direkten Servernamen d44.x-mailer.de gewählt haben, tragen Sie im Feld **Port** bitte den Wert **995** ein.

Im Feld **Identifizierung** haben Sie die Möglichkeit, die Art der Mailserver-Anmeldung festzulegen. Wählen Sie hier unbedingt die Option **Kennwort** aus.

Ihr Mailprogramm wurde nun **für den Mailempfang eingerichtet**.

Fahren Sie nun mit der Einrichtung Ihres Mailprogramms für den Mailversand fort. Klicken Sie dafür erneut auf die Reiterkarte **Account-Informationen** (Abbildung 2) und anschließend, unter **SMTP-Server** auf die Option **Server hinzufügen**.

Im folgenden Fenster nehmen Sie die Einstellungen für den Mailversand vor:



(Abbildung 04)

Tragen Sie im Feld **SMTP-Server** den Namen Ihrer Domain ein: quadronet.de sofern die Verbindung zum Mailserver unverschlüsselt erfolgen soll. Wenn der Mailversand über eine gesicherte SSL Verbindung erfolgen soll, geben Sie hier nicht den Domainnamen, sondern den Namen des Servers an: d44.x-mailer.de.

Der **Server-Port** des SMTP-Server muss **Port 25 oder 587** lauten und ist in der Regel bereits voreingestellt.

Sofern Sie AOL als Ihren Internet Zugangsprovider nutzen, tragen Sie hier bitte **Port 26** ein, da AOL die Verwendung von Port 25 oder 587 für AOL externe Mailserver unterbindet.

Im Feld **Identifizierung** wählen Sie, wie bereits bei Konfiguration des Mailempfangs, die

Option **Kennwortaus**.

Im den Feldern **Benutzername** und **Kennwort** verwenden Sie die gleichen Zugangsdaten wie Sie sie bereits für den Mailempfang eingetragen haben.

Bestätigen Sie Ihre Angaben mit einem Klick auf **OK**.

Ihr E-Mail-Programm ist nun komplett eingerichtet und Sie können nun E-Mails senden und empfangen. Wenn Sie über das Server-Interface weitere E-Mails einrichten, z. B. für Ihre Familie, Freunde und Bekannte, verfahren Sie bitte genau wie im oben beschriebenen Beispiel.